

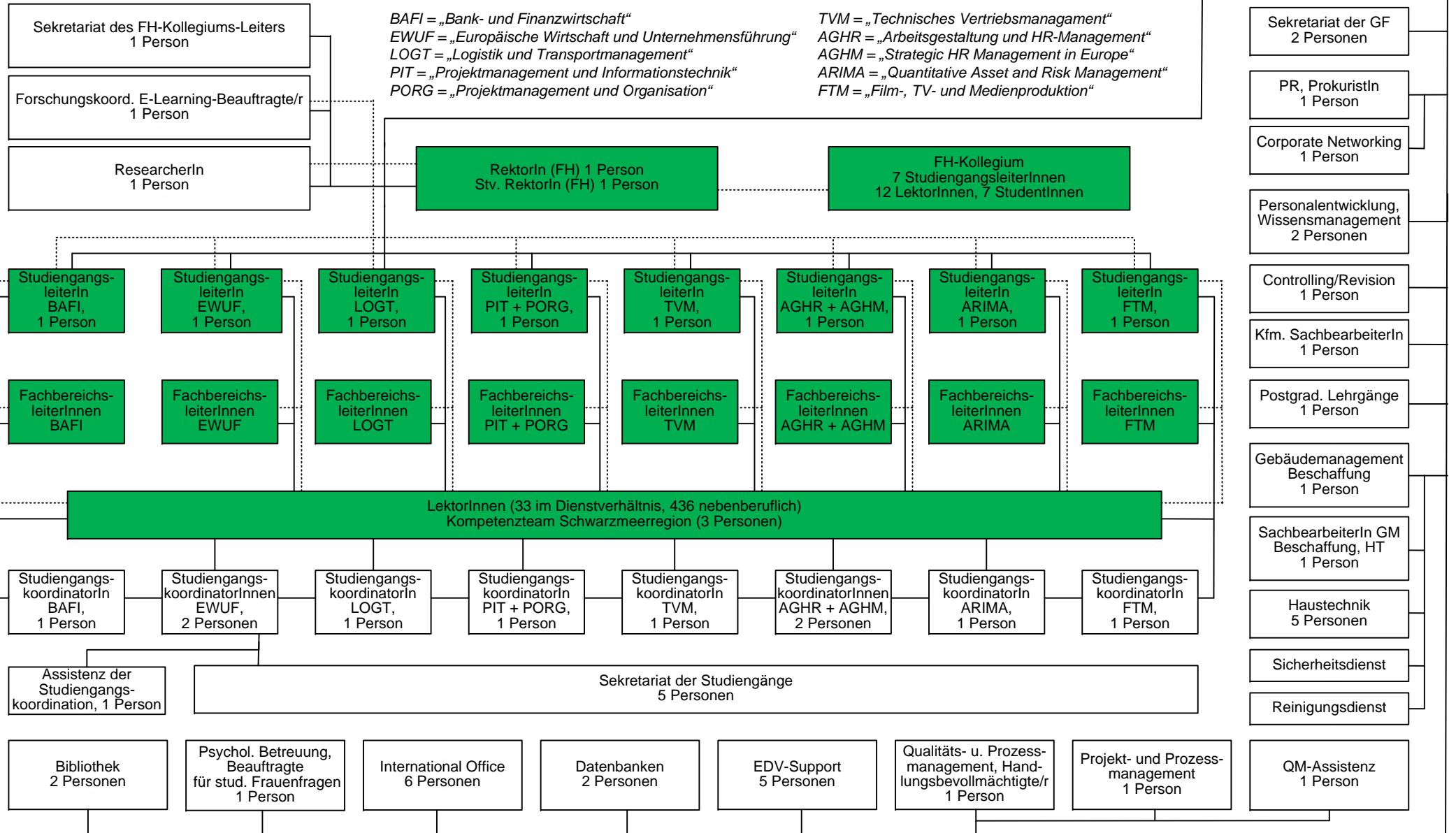


# FUNKTIONSORGANIGRAMM



*BAFI = „Bank- und Finanzwirtschaft“  
EWUF = „Europäische Wirtschaft und Unternehmensführung“  
LOGT = „Logistik und Transportmanagement“  
PIT = „Projektmanagement und Informationstechnik“  
PORG = „Projektmanagement und Organisation“*

*TVM = „Technisches Vertriebsmanagement“  
AGHR = „Arbeitsgestaltung und HR-Management“  
AGHM = „Strategic HR Management in Europe“  
ARIMA = „Quantitative Asset and Risk Management“  
FTM = „Film-, TV- und Medienproduktion“*



grün unterlegt = mit Autonomie ausgestattet ——— = disziplinäre Zuordnung ..... = fachliche Zuordnung lt. FHSStG § 10

Anzeige der FunktionsträgerInnen durch Bewegung des Mauszeigers auf die Funktion erstellt Mag.<sup>a</sup>(FH) B. Stur, freigeig. Dr. H. Holzinger am 08.05.2012, ausgeschieden am: